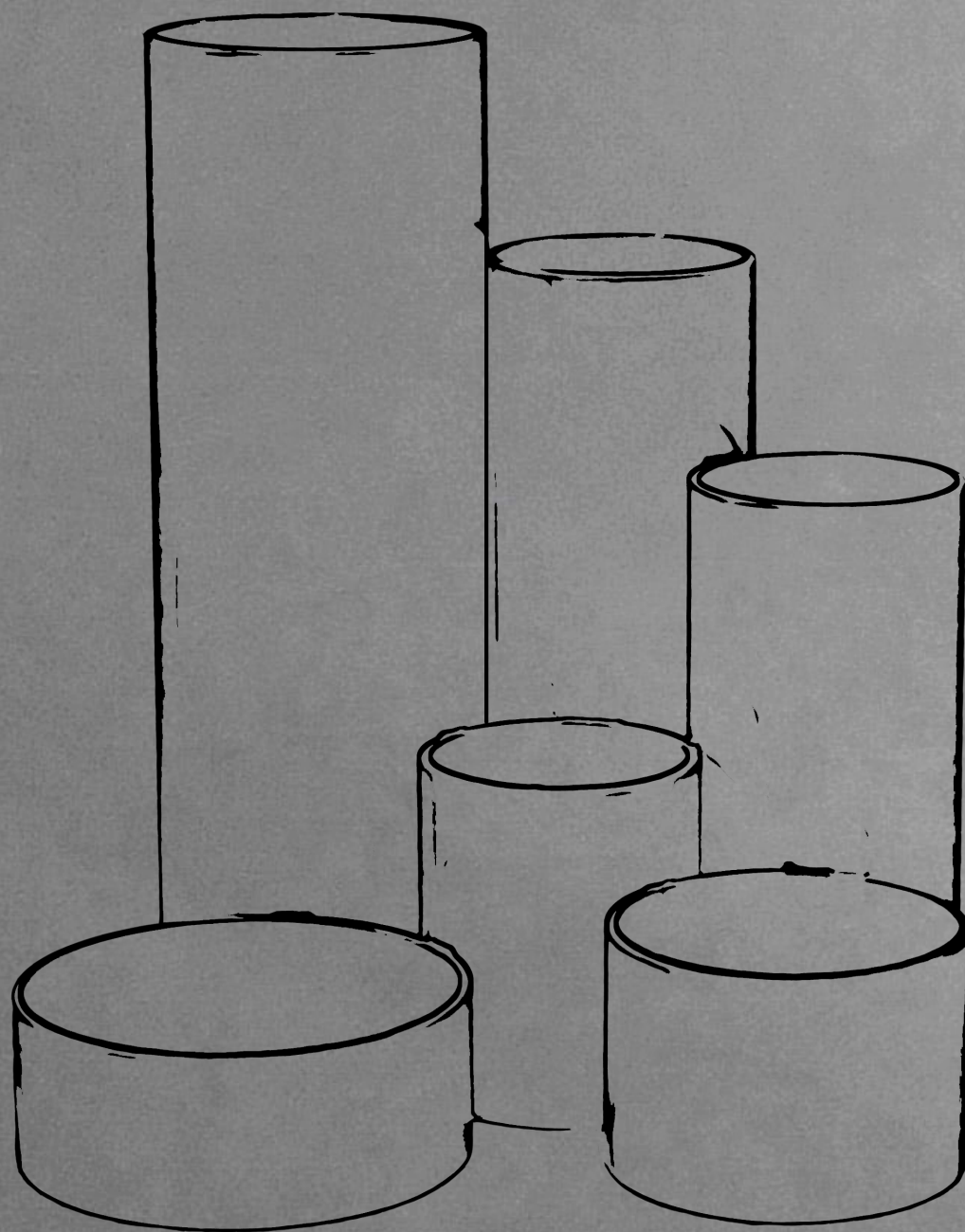


2026

# Katalog

Büroartikel | Schulartikel | Schreibwaren

**M&M**



Tradition & Innovation  
Metzger & Mendle seit 1922





Vorwort - Katalog 2026

Liebe Kundinnen und Kunden,

frischer Look - neue Ideen! Vier Jahre nach unserer letzten großen Überarbeitung präsentieren wir Ihnen unseren Katalog mit neuem Design. Freuen Sie sich unter anderem auf den gedrehten Notizklotz, nur eine unserer Neuheiten in diesem Jahr - funktional, hochwertig und mit dem gewissen Etwas. Seit über 100 Jahren steht Metzger & Mendle für qualitative Produkte zu fairen Preisen „Made in Germany“ - Stabilität, auf die Sie sich verlassen können. Viel Freude beim Entdecken und vielen Dank für Ihr Vertrauen!

Herzlichst, Ihr

Dieter Kohler



Metzger & Mendle GmbH  
Industriestraße 8  
D-86850 Fischach  
  
Tel. +49 (0) 8236 - 5 88 0  
Fax +49 (0) 8236 - 5 88 44  
  
mail@metzger-mendle.com  
www.metzger-mendle.com  
@metzger\_mendle

Produkte	Seite	Inhaltsverzeichnis	Seite
Ablagen	8-9,19	Unternehmensprofil	4-5
Buchstützen	23	EcoDesign Serie	6-7
Büroschale	6	Ablage	8-9
Chrom-Set	29	Stehsammler VARIO	10-11
Clips & Pins	6-7, 24-25	Schubladenbox	12-15
Federschale	22	Akten-Boy	16-17
Gummiringe	6-7, 24	Papierkörbe	18
Hängeregister-Box	16-17	Hochwertige Transparent Artikel	19
Heftklammern	29	Schreibtisch-Boy	20-21
Heftklammern-Entferner	29	Stifteköcher	22
Heftstreifen	29	Weitere Büroprodukte	23
Karteiboxen	23	Clips & Pins	24-25
Kinder-Malschürze	31	Zettelboxen	26
Klemmschienen	29	Notizklötze	26-27
Kugelschreiber	7, 28	Nachfüller	27
Magnete	7	Schreiben	28
Mäppchen	7	Archivierung	29
Markierstifte	28	Malen & Basteln	30-31
Materialschalen	30	Farb- & Kreativwelten	32-33
Mischpalette	31		
Nachfüller	27		
Notizklötze	26-27		
Papierkörbe	18		
Pinseauswascher	31		
Spitzer	28		
Stehsammler	10-11		
Stifteköcher	6, 19-23		
Schubladenbox	12-15		
Tinte	28		
Untersetzer	6		
Visitenkartenhalter	19		
Zettelboxen	6, 26		





## Die Firma

Die Firma Metzger & Mendle GmbH wurde 1922 in Fischach gegründet. Fischach liegt ca. 25 km westlich von Augsburg in den sogenannten „Stauden - Naturpark Westliche Wälder“. Anfänglich wurden Hornkämmen gefertigt, bald darauf Salatbestecke und Eierlöffel aus Kunstharz und Horn.

Später erweiterte sich das Sortiment um Salz- und Pfefferstreuer sowie Knöpfe aus Plexiglas. Ab 1955 wurden einige Haushaltsartikel mit handbemalten Enzian- und Edelweißmotiven verfeinert. Seit 1970 gehört die Metzger & Mendle GmbH zur Firmengruppe Hörauf & Kohler. Bis dahin wurde noch ein Teil der Artikel manuell hergestellt.

Im Jahr 1975 wurde das Programm um Büro- und Schulartikel erweitert. Begonnen hat alles mit dem Schreibtisch-Boy, der im Jahre 1976 über eine Million Mal verkauft wurde.

Im Jahr 1980 wurde der Firmensitz aufgrund starker Expansion von der Dorfmitte in den Neubau im Industriegebiet verlegt. Die Produktion ist von fünf Spritzgussmaschinen in 1970 auf neun Maschinen in 1980 angewachsen, zusätzlich gab es Druck- und Verpackungsmaschinen sowie einen Werkzeugbau.

2009 übernahm Metzger & Mendle das Produktionsprogramm „Büroartikel aus Kunststoff“ der Voss + Sohn GmbH. Im Herbst 2011 erfolgte die Übernahme von ca. 30 Spritzgusswerkzeugen der Firma Westo GmbH & Co. Kunststofftechnik. Somit wurde das M&M-Sortiment noch um zahlreiche Artikel, wie z.B. Ablagen, Stehsammler und Zettelboxen erweitert.

Mittlerweile werden die Büro- und Schulartikel auf 17 Spritzgussmaschinen von 50t - 650t produziert. Auf einer Grundfläche von ca. 15.000 m<sup>2</sup> produziert Metzger & Mendle in fortschrittlicher Kunststofftechnik. Ein modernes Hochregallager, sowie eine eigene Konfektionier-, Kommissionier- und Verpackungsabteilung runden dieses Spektrum ab.

## Qualität

Bereits seit über 100 Jahren werden alle unsere Kunststoffprodukte am Standort Fischach produziert. Zur Sicherung unserer Qualität setzen wir nicht nur auf geschultes Personal, sondern auch auf eine umfassende und mehrstufige Qualitätssicherung, die gewährleistet, dass nur Produkte in höchster Qualität unser Haus verlassen.



[www.blauer-engel.de/uz30a](http://www.blauer-engel.de/uz30a)  
• Mindestens 80 % Recycling-Kunststoff  
• Begrenzung von Schadstoffen



## Engagement

Wir sind seit Jahren ein qualifizierter Ausbildungsbetrieb für gewerbliche und kaufmännische Ausbildungsberufe und bieten jungen Menschen einen interessanten und sicheren Einstieg ins Berufsleben. Wir bilden aktuell Industriekaufleute sowie Kunststoff und Kautschuktechnologien aus.

Wir engagieren uns des Weiteren aktiv für die Förderung und Beschäftigung von behinderten und benachteiligten Menschen und sind deshalb Partner der seitlich aufgeführten Werkstätten.

## Nachhaltigkeit

Wir nehmen unsere unternehmerische Verantwortung sehr ernst und setzen uns für schonenden und nachhaltigen Umgang mit der Natur ein. Unsere Maschinen werden mit einem Wasserkreislauf aus unserem eigenen Brunnen gekühlt.

Nach Möglichkeit versuchen wir mit Mahlgütern aus dem eigenen Haus oder zugekauft zu produzieren, um Ressourcen zu schonen. Kunststoffe die nicht nur recycelbar sind, sondern auch selbst bereits recycelt wurden, werden für einen großen Teil unserer Produkte verwendet, um so Nachhaltigkeit im Kunststoffbereich zu sichern.

75% der in unser eigenen Produktion eingesetzten Kunststoffe sind recycelt (2025 Q1-Q2). Gleichzeitig achten wir bei allen unseren Produkten auf eine ideale Recycelbarkeit nach deren Produktlebenszyklus, beispielsweise durch den Verzicht auf Verbundkunststoffe, wenn möglich. Zudem verzichten wir seit 2025 bei vielen Artikeln auf eine Verpackung in Polybeuteln und alle weiteren Polybeutel bestehen aus 100% recyceltem Material.

## Zertifizierungen

Für uns ist Umweltschutz mehr als nur ein Trendthema der vergangenen Jahre. Bereits 1995 gab es mit der Natur-Serie (Abb. S.5) Produkte, die mit dem Blauen Engel zertifiziert waren. Auch heute setzen wir uns mehr denn je mit dem Thema Nachhaltigkeit auseinander, sodass unsere Kunden unsere Produkte mit gutem Gewissen kaufen können.

Seit 2011 sind wir mit der La Prima-Serie mit dem Blauen Engel zertifiziert. 2017 folgte dann die Erweiterung um die La Natura-Serie, die wir 2022 evolutioniert und verbessert haben.

Unser Blauer Engel bedeutet: Polystyrol aus 100 % recycelten Gebrauchsgütern wie Elektro- und Haushaltsgeräten. Dieser Post-consumer-Abfall wird nach den einzelnen Materialien getrennt und wiederaufbereitet. Die Aufbereitung erfolgt klimaneutral, die CO<sub>2</sub>-Emissionen sind um 90 % geringer als bei der Herstellung von Kunststoffen aus Erdöl. Die Kunststoffe werden vollautomatisch oder manuell getrennt, jedoch nicht chemisch. Deshalb tragen diese Produkte das Umweltzeichen Blauer Engel.

Seit 2020 ist unser 80g/m<sup>2</sup> Papier FSC®-zertifiziert. Bei der Produktion wurden sowohl Materialien aus FSC-zertifizierten Wäldern und/oder Recyclingmaterial als auch Material aus kontrollierten Quellen verwendet. FSC-zertifiziertes oder Post-Consumer-Recycling Material wird dabei entweder zu mindestens 70% eingesetzt oder es wird eine mindestens äquivalente Menge im Produktionsprozess verwendet, um die gekennzeichneten Waren herzustellen.

### Links

Firmengebäude

### Rechts

Salz- und Pfefferstreuer, handbemalt

Natur-Serie, 1995

Büroschale, 2025

Schubladenbox, 2022



Herzsägmühle Innere Mission  
München - Diakonie in München und  
Oberbayern e.V.



Dominikus Ringeisen-Werk



Arbeiterwohlfahrt Bezirksverband  
Schwaben e.V. Augsburg



Caritasverband Augsburg e.V.  
Augsburg





Achten Sie auf FSC®-zertifizierte Produkte!



Das Zeichen für verantwortungsvolle  
Waldwirtschaft  
FSC® C154262



Art. 68955300  
**Zettelbox 500 Blatt 105x105x60mm**  
- Recycling-Papier 98x98mm (FSC®-zertifiziert)  
- Verpackungseinheit: 5 Stück

Art. 68755100  
**Mono-Boy - Stifteköcher**  
- Verpackungseinheit: 6 Stück

Art. 08325100  
**Büroschale**  
- Verpackungseinheit: 10 Stück

Art. 70050100  
**„2in1“ - Untersetzer & Schale**  
- Verpackungseinheit: 12 Stück



Art. 68955300



Art. 68755100



Art. 08325100



Art. 70050100

**Herzdosen**  
- Unterteil aus Biokomposit-Kork  
- rutschfeste Unterseite  
- Verpackungseinheit: 6 Stück



Art. 69510143  
**40 Pinnadeln**  
- Pins mit Kopf aus Holz



Art. 69540143  
**10 Miniklammern**  
- Miniklammern aus Holz



Art. 69550195  
**20 Gummiringe**  
- Naturweiße Gummiringe

**Produkte aus Biokomposit-Kork**  
- angenehme Haptik  
- rutschfeste Soft-Touch-Oberfläche  
- Beständig gegen Schweiß, Handcreme  
und Feuchtigkeit



Art. 64000843  
**40 Pinnadeln**  
- Pins mit Kopf aus Holz  
- Verpackungseinheit: 6 Stück



Art. 64630843  
**10 Miniklammern**  
- Miniklammern aus Holz  
- Verpackungseinheit: 6 Stück



Art. 64610895  
**20 Gummiringe**  
- Naturweiße Gummiringe  
- Verpackungseinheit: 6 Stück



Art. 62190100  
**CorkGrip Stiftemäppchen**  
- leicht & besonders geräumig  
- Verpackungseinheit: 6 Stück



Art. 08330543  
**CorkGrip Magnete**  
- 3 Stück in Blisterverpackung  
- Verpackungseinheit: 6 Stück



Art. 62210400  
**Kugelschreiber-Set**  
- 4 Stück in Kartonbox  
- Schreibfarbe schwarz  
- Verpackungseinheit: 6 Stück





Abb. Ablagen in weiß, hellgrau, silber und schwarz

#### Ablage

- für A4 - C4
- LxBxH 250x340x64 mm
- aus Polystyrol
- mit marktbekannten Produkten stapelbar
- versetzt stapelbar
- mit Griffmulde
- Verpackungseinheit: 6 Stück



Art. 68340101  
schwarz



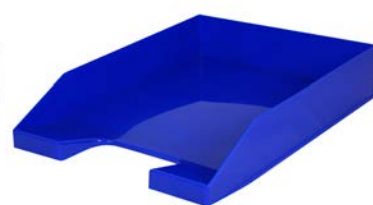
Art. 68340102  
weiß



Art. 68340109  
grau



Art. 68340137  
rot



Art. 68340139  
blau



Art. 68340156  
nachtblau



Art. 68340164  
silber



Art. 68340240  
glasklar



Art. 68340152BE  
karamell



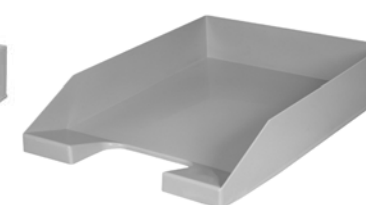
[www.blauer-engel.de/uz30a](http://www.blauer-engel.de/uz30a)  
• Mindestens 80 % Recycling-Kunststoff  
• Begrenzung von Schadstoffen



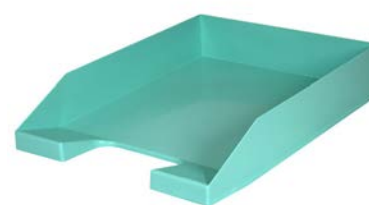
Art. 68340101BE  
nero



Art. 68340102BE  
vanille



Art. 68340109BE  
grigio



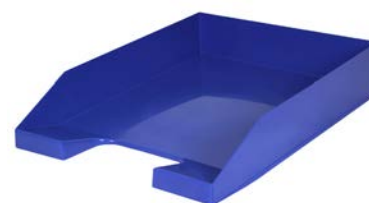
Art. 68340121BE  
minze



Art. 68340130BE  
lavendel



Art. 68340153BE  
verde



Art. 68340156BE  
azzurra



Art. 68340157BE  
anthrazit



Art. 68340163BE  
ibisco



Abb. Stehsammler VARIO in rot, blau und nachtblau

- Stehsammler VARIO**
- für A4 - C4
  - LxBxH 80x250x320 mm
  - aus Polystyrol
  - Verpackungseinheit: 12 Stück



Art. 68390153BE  
verde



[www.blauer-engel.de/uz30a](http://www.blauer-engel.de/uz30a)  
• Mindestens 80 % Recycling-Kunststoff  
• Begrenzung von Schadstoffen



Art. 68390101  
schwarz



Art. 68390102  
weiß



Art. 68390109  
grau



Art. 68390101BE  
nero



Art. 68390102BE  
vanille



Art. 68390109BE  
grigio



Art. 68390137  
rot



Art. 68390139  
blau



Art. 68390156  
nachtblau



Art. 68390121BE  
minze



Art. 68390130BE  
lavendel



Art. 68390152BE  
karamell



Art. 68390164  
silber



Art. 68390240  
glasklar



Art. 68390156BE  
azzurra



Art. 68390157BE  
anthrazit



Art. 68390163BE  
ibisco

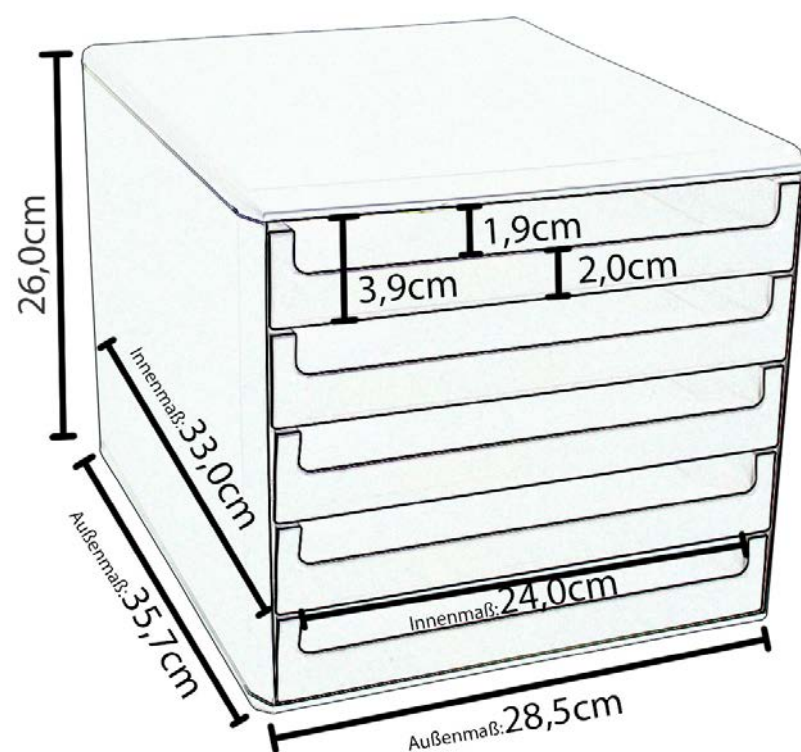




Art. 30057680  
rainbow sortiert



- Schubladenbox**
- mit 5 Schubladen
  - für A4 - C4
  - mit Auszugssperre
  - mit Griffmulde
  - LxBxH 357x285x260 mm
  - aus Polystyrol
  - Verpackungseinheit: 1 Stück



Art. 30050901  
schwarz



Art. 30050906  
rot



Art. 30050909  
grau



Art. 30050910  
dunkelgrau



Art. 30050911  
blau



Art. 30057665  
weiß/dunkelgrau



Art. 30057674BE  
Jubiläum

- Schubladenbox**
- mit 5 Schubladen
  - für A4 - C4
  - mit Auszugssperre
  - mit Griffmulde
  - LxBxH 357x285x260 mm
  - aus Polystyrol
  - Verpackungseinheit: 1 Stück



[www.blauer-engel.de/uz30a](http://www.blauer-engel.de/uz30a)  
• Mindestens 80 % Recycling-Kunststoff  
• Begrenzung von Schadstoffen



Art. 30050901BE  
nero



Art. 30050909BE  
grigio



Art. 30050956BE  
azzurra



Art. 30057602BE  
vanille



Art. 30057621BE  
minze



Art. 30057630BE  
lavendel



Art. 30057652BE  
karamell



Art. 30057653BE  
verde



Art. 30057656BE  
azzurra



Art. 30057663BE  
ibisco



Art. 30057675BE  
Pastell



Art. 30057676BE  
verde / vanille



Art. 30057677BE  
Modern Office





Art. 68370101  
schwarz



Art. 68370137  
rot

- Akten-Boy, leer**
- Hängeregister-Box A4
  - LxBxH 362x165x260 mm
  - aus Polystyrol
  - Verpackungseinheit: 6 Stück



Art. 68370139  
blau



Art. 68370156  
nachtblau



Art. 68370164  
silber



Art. 68380301  
schwarz



Art. 68380337  
rot

- Akten-Boy, gefüllt**
- Hängeregister-Box A4
  - gefüllt mit 5 Hängemappen, inklusive Reiter und Beschriftungsschilder
  - verschrumpft
  - LxBxH 362x165x260 mm
  - aus Polystyrol
  - Verpackungseinheit: 4 Stück



Art. 68380339  
blau



Art. 68380356  
nachtblau



Art. 68380364  
silber

- Akten-Boy, leer**
- Hängeregister-Box A4
  - LxBxH 362x165x260 mm
  - aus Polystyrol
  - Verpackungseinheit: 1 Stück



[www.blauer-engel.de/uz30a](http://www.blauer-engel.de/uz30a)  
• Mindestens 80 % Recycling-Kunststoff  
• Begrenzung von Schadstoffen

Art. 68379101BE  
nero



Art. 68379109BE  
grigio

Art. 68379156BE  
azzurra







Art. 201S0100  
schwarz



Art. 201S0300  
braun



Art. 201S0900  
grau

**Papierkorb 18 Liter,  
schwer entflammbar**  
• 315mm hoch  
• Ø 285 mm  
• aus Polypropylen  
• Verpackungseinheit:  
7 Stück



Art. 68360101  
schwarz



Art. 68360102  
weiß

**Papierkorb 18 Liter**  
• 315 mm hoch  
• Ø 285 mm  
• aus Polypropylen  
• Verpackungseinheit:  
7 Stück



Art. 68360109  
grau



Art. 68360137  
rot



Art. 68360156  
nachtblau



Art. 68360164  
silber



Art. 68360101BE  
nero

**Papierkorb 18 Liter**  
• Blauer Engel  
• 315 mm hoch  
• Ø 285 mm  
• aus Polypropylen  
• Verpackungseinheit:  
7 Stück



#### Briefablage A4, BRILLIANT

- für A4 - C4
- LxBxH 250x345x70 mm
- inklusive 4 Gummifüße und Griffmulde
- Verpackungseinheit: 5 Stück



Art. 2161600  
glasklar

#### Utensilo

- Stifteköcher
- 4 Stiftefächer, Visitenkartenfach, Zettelfach
- gefüllt mit 100 Blatt weißem Papier
- LxBxH 157x115x102 mm
- Verpackungseinheit: 6 Stück



Art. 68540440  
glasklar

#### Solido Optima

- Stifteköcher
- 4 Stiftefächer, Visitenkartenfach, Zettelfach
- LxBxH 157x115x102 mm
- Verpackungseinheit: 6 Stück



Art. 62780440  
glasklar

#### Solido Komfort

- Stifteköcher
- 8 Fächer und 2 Zettelfächer, drehbar
- LxBxH 135x165x115 mm
- Verpackungseinheit: 6 Stück



Art. 62820440  
glasklar

#### Solido Visitenkartenhalter

- LxBxH 53x110x59 mm
- Verpackungseinheit: 12 Stück



Art. 62840440  
glasklar





Art. 68500201 / 68500401  
schwarz

### Schreibtisch-Boy

- Stifteköcher
- 6 Röhren
- LxBxH 139x129x147 mm
- aus Polystyrol
- Verpackungseinheiten:
  - Lose: 24 Stück (685002..)
  - Im Geschenkkarton: 12 Stück (685004..)
  - Blauer Engel: 12 Stück (685082..)



Art. 68500202 / 68500402  
weiß



Art. 68500237 / 68500437  
rot



Art. 68500239 / 68500439  
blau



Art. 68500256 / 68500456  
nachtblau



Geschenkkarton



Art. 68508221BE  
minze



Art. 68508230BE  
lavendel



Art. 68508201BE  
nero



Art. 68508202BE  
vanille



Art. 68508209BE  
grigio



Art. 68508253BE  
verde



Art. 68508256BE  
azzurra



Art. 68508263BE  
ibisco



[www.blauer-engel.de/uz30a](http://www.blauer-engel.de/uz30a)  
• Mindestens 80 % Recycling-Kunststoff  
• Begrenzung von Schadstoffen





Art. 68476301  
schwarz



Art. 68476356  
nachtblau



Art. 68476364  
silber

- Orga-Boy**
- Stifteköcher
  - 6 Fächer und Zettelfach
  - Gefüllt mit 400 Blatt weißem FSC®-zertifiziertem Papier
  - 98x98 mm
  - LxBxH 167x146x114 mm
  - aus Polystyrol
  - Verpackungseinheit: 10 Stück



Art. 68520201  
schwarz



Art. 68520240  
glasklar



Art. 68520256  
nachtblau

- Multi-Boy**
- Stifteköcher
  - 6 Fächer und Zettelfach
  - LxBxH 153x124x140 mm
  - aus Polystyrol
  - Verpackungseinheit: 12 Stück



Art. 68750201  
schwarz



Art. 68750240  
glasklar

- Mono-Boy**
- Einzelköcher
  - ØxH 75x93 mm
  - aus Polystyrol
  - Verpackungseinheit: 24 Stück



Art. 68780101  
schwarz

- Federschale**
- 6-teilig
  - LxBxH 250x120x16 mm
  - aus Polystyrol
  - Verpackungseinheit: 48 Stück



Art. 62640202BE  
vanille



Art. 62640252BE  
karamell



Art. 62640257BE  
anthrazit

- Stifteköcher „Loft“**
- Einzelköcher
  - Blauer Engel
  - LxBxH 70x70x100 mm
  - aus Polystyrol
  - Verpackungseinheit: 6 Stück



- Karteiboxen**
- gefüllt mit 100 Karteiblättern
  - 100 g/m<sup>2</sup>, liniert, 125x75 mm
  - 5 Register
  - aus Polypropylen
  - im Polybeutel
  - Verpackungseinheit: 12 Stück



Art. 660303..  
..31 lime-green ..60 sunset-red  
..61 ocean-blue ..72 berry-violett  
..80 rainbow sortiert

- Karteiboxen**
- gefüllt mit 100 Karteiblättern
  - 100 g/m<sup>2</sup>, liniert, 69x50 mm
  - 5 Register
  - aus Polypropylen
  - im Polybeutel
  - Verpackungseinheit: 12 Stück



Art. 66090380  
rainbow sortiert

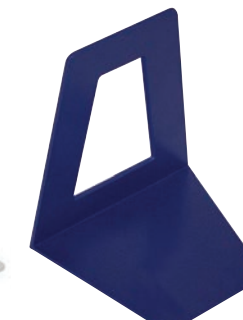
- Buchstütze**
- LxBxH 110x100x130mm
  - aus Polystyrol
  - Verpackungseinheit: 24 Stück



Art. 68418101  
schwarz



Art. 68418140  
glasklar



Art. 68418156  
nachtblau

- Buchstütze**
- Blauer Engel
  - LxBxH 110x100x130mm
  - aus Polystyrol
  - Verpackungseinheit: 24 Stück



Art. 68418101BE  
nero



Art. 68418109BE  
grigio



Art. 68418156BE  
azzurra



Briefklammern



Art. 64740564 26 mm  
500 Stück, spitz, glanzverzinkt  
Verpackungseinheit: 10 Stück



Art. 64390464 26 mm  
700 Stück, spitz, glanzverzinkt  
Verpackungseinheit: 10 Stück



Art. 64766595 26 mm  
1000 Stück, lackiert, farbig sortiert  
Verpackungseinheit: 6 Stück



Art. 64760564 26 mm  
1500 Stück, glanzverzinkt  
Verpackungseinheit: 6 Stück



Art. 64366595 28 mm  
700 Stück, kunststoffüberzogen,  
farbig sortiert  
Verpackungseinheit: 6 Stück



Art. 64780516 32 mm  
500 Stück, spitz, messing  
Verpackungseinheit: 6 Stück

Aktenklammern



Art. 64820564 50 mm  
350 Stück, gewellt, glanzverzinkt  
Verpackungseinheit: 6 Stück

Clip-Set „3 in 1“



Art. 64890571 48-teilig  
10 Pins, 30 Briefklammern 28mm,  
8 Vielweckklemmen 19mm  
Verpackungseinheit: 12 Stück

Gummiringe



Art. 64620895  
80 Stück, farbig sortiert  
Verpackungseinheit: 10 Stück



Art. 64670595  
40 Stück, neonfarben sortiert  
Verpackungseinheit: 20 Stück



Art. 64860595 „4 in 1“  
80 Stück, 20 Gummiringe pro Farbe, neonfarben sortiert  
Verpackungseinheit: 10 Stück



Art. 64960595 Gummiringbälle  
90 Stück, neonfarben sortiert, in Schraubdose  
Verpackungseinheit: 12 Stück

Magnetklammernspender



Art. 64530540  
125 Briefklammern 26 mm, farbig lackiert  
Verpackungseinheit: 10 Stück

Markiernadeln



Art. 64650595  
250 Stück, farbig sortiert  
Verpackungseinheit: 20 Stück

Musterbeutelklammern



Art. 64430516 17 mm  
500 Stück, Rundkopf, messing  
Verpackungseinheit: 10 Stück

Pinnadeln



Art. 64036895  
40 Stück, farbig sortiert  
Verpackungseinheit: 10 Stück



Art. 64010595  
200 Stück, farbig sortiert  
Verpackungseinheit: 10 Stück



Art. 64060595  
600 Stück, farbig sortiert  
Verpackungseinheit: 6 Stück

Vielweckklemmen



Art. 64910895 19 mm  
5 Stück, farbig sortiert  
Verpackungseinheit: 10 Stück



Art. 64900595 19, 25, 32, 41 mm  
50 Stück, 4 verschiedene Größen,  
farbig sortiert  
Verpackungseinheit: 6 Stück

Reißnägel



Art. 64250802  
120 Stück, kunststoffüberzogen, weiß  
Verpackungseinheit: 10 Stück



Art. 64270502  
200 Stück, kunststoffüberzogen, weiß  
Verpackungseinheit: 20 Stück



Art. 64270516  
200 Stück, messing, vernietet  
Verpackungseinheit: 20 Stück



Art. 64270595  
200 Stück, kunststoffüberzogen,  
farbig sortiert  
Verpackungseinheit: 20 Stück





Das Zeichen für verantwortungsvolle  
Waldwirtschaft  
FSC® C154262

### Zettelboxen



Art. 66810140 105x105x90mm  
leer, lose, glasklar  
Verpackungseinheit: 100 Stück



Art. 66860140 95x95x95mm  
leer, lose, glasklar  
Verpackungseinheit: 108 Stück



Art. 68910340 105x105x90mm  
700 Blatt weißes Papier 98x98mm, glasklar  
Verpackungseinheit: 12 Stück



Art. 69020301 95x95x95mm  
700 Blatt weißes Papier 90x90mm,  
schwarz  
Verpackungseinheit: 24 Stück



Art. 69020340 95x95x95mm  
700 Blatt weißes Papier 90x90mm,  
glasklar  
Verpackungseinheit: 24 Stück



Art. 69030340 95x95x95mm  
700 Blatt farbiges Papier 90x90mm,  
glasklar  
Verpackungseinheit: 24 Stück

### Zettelboxen Blauer Engel



Art. 69027301BE  
nero



Art. 69027309BE  
grigio



Art. 69027356BE  
azzurra

95x95x95mm  
700 Blatt graues Recycling-Papier  
90x90mm  
Verpackungseinheit: 6 Stück



[www.blauer-engel.de/uz30a](http://www.blauer-engel.de/uz30a)  
• Mindestens 80 % Recycling-Kunststoff  
• Begrenzung von Schadstoffen

### Notizklotz gedreht

Art. 69110300 86x86mm  
600 Blatt farbiges Papier, geleimt  
Verpackungseinheit: 12 Stück



Das Zeichen für verantwortungsvolle  
Waldwirtschaft  
FSC® C154262

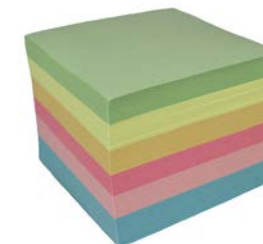
### Nachfüller für Zettelboxen



Art. 69000302 90x90mm  
500 Blatt weißes Papier  
Verpackungseinheit: 36 Stück



Art. 69040302 90x90mm  
700 Blatt weißes Papier  
Verpackungseinheit: 24 Stück



Art. 69050300 90x90mm  
700 Blatt farbiges Papier  
Verpackungseinheit: 24 Stück



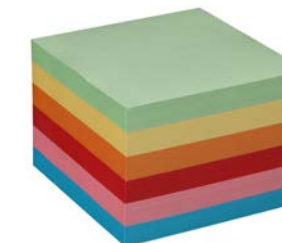
Art. 69080300 90x90mm  
700 Blatt graues Recycling-Papier  
Verpackungseinheit: 24 Stück



Art. 68960302 98x98mm  
500 Blatt weißes Papier  
Verpackungseinheit: 18 Stück



Art. 68920302 98x98mm  
700 Blatt weißes Papier  
Verpackungseinheit: 12 Stück



Art. 68850300 98x98mm  
700 Blatt farbiges Papier  
Verpackungseinheit: 12 Stück



Art. 69210300 98x98mm  
700 Blatt graues Recycling-Papier  
Verpackungseinheit: 12 Stück

### Nachfüller A6 | A7



Art. 68870302 A6  
200 Blatt weißes Papier  
Verpackungseinheit: 30 Stück



Art. 69090302 A7  
200 Blatt weißes Papier  
Verpackungseinheit: 60 Stück

### Notizkötze



Art. 69060300 90x90mm  
700 Blatt farbiges Papier, geleimt  
Verpackungseinheit: 24 Stück



Art. 69060302 90x90mm  
700 Blatt weißes Papier, geleimt  
Verpackungseinheit: 24 Stück



Art. 69070300 90x90mm  
700 Blatt graues Recycling-Papier, geleimt  
Verpackungseinheit: 24 Stück



## Kugelschreiber



Art. 69170595  
50 Stück, in Dose  
Verpackungseinheit: 32 Stück

## Markierstifte



Art. 62490201  
4 Stück, schwarz, im Etui  
Verpackungseinheit: 20 Stück



Art. 62490295  
4 Stück, farbig sortiert, im Etui  
Verpackungseinheit: 20 Stück

## Tinte



Art. 60100140  
Glas mit Drehverschluss, 100 blaue Tintenpatronen  
Verpackungseinheit: 8 Stück



Art. 69400104 Hobby Car  
50 blaue Tintenpatronen  
Verpackungseinheit: 6 Stück



Art. 69870101  
schwarze Tinte, 30ml im Schraubglas  
Verpackungseinheit: 12 Stück



Art. 69870104  
blaue Tinte, 30ml im Schraubglas  
Verpackungseinheit: 12 Stück



Art. 69870131  
türkise Tinte, 30ml im Schraubglas  
Verpackungseinheit: 12 Stück

## Spitzer



Art. 67870102 Schutzhelm  
100 Stück, weiß  
Verpackungseinheit: 300 Stück



Art. 67870105 Schutzhelm  
100 Stück, gelb  
Verpackungseinheit: 300 Stück

## Chrom-Set



Art. 65460461 „Super“  
3-teilig: Hefter, Locher, Klebefilmabroller,  
im Geschenkkarton  
Verpackungseinheit: 6 Stück

## Heftklammern



Art. 61020464 24/6  
2000 Stück, verzinkter Stahldraht  
Verpackungseinheit: 10 Stück



Art. 61030464 No. 10  
2000 Stück, verzinkter Stahldraht  
Verpackungseinheit: 10 Stück

## Heftklammern-Entferner



Art. 61180401  
im Karton  
Verpackungseinheit: 24 Stück

## Heftstreifen



Art. 61300195 25 Heftstreifen  
aus PP, mit Kunststoffdeckleiste,  
34x150mm, gebündelt  
Verpackungseinheit: 10 Stück



Art. 61300895 10 Heftstreifen  
aus PP, mit Kunststoffdeckleiste,  
34x150mm, farbig sortiert, auf SB-Karte  
Verpackungseinheit: 30 Stück

## Klemmschienen



Art. 61440201  
10 Stück A4, für 1-30 Blatt, schwarz  
Verpackungseinheit: 20 Stück



Art. 61440202  
10 Stück A4, für 1-30 Blatt, weiß  
Verpackungseinheit: 20 Stück



Art. 61440240  
10 Stück A4, für 1-30 Blatt, glasklar  
Verpackungseinheit: 20 Stück



Materialschalen klein



**Art. 08326204**  
5 Stück im Polybeutel, 180x105mm, blau  
Verpackungseinheit: 80 Stück



**Art. 08326236**  
5 Stück im Polybeutel, 180x105mm, gelb  
Verpackungseinheit: 80 Stück



**Art. 08326237**  
5 Stück im Polybeutel, 180x105mm, rot  
Verpackungseinheit: 80 Stück



**Art. 08326238**  
5 Stück im Polybeutel, 180x105mm, grün  
Verpackungseinheit: 80 Stück

Materialschalen groß



**Art. 08306204**  
5 Stück im Polybeutel, 230x150mm, blau  
Verpackungseinheit: 80 Stück



**Art. 08306236**  
5 Stück im Polybeutel, 230x150mm, gelb  
Verpackungseinheit: 80 Stück



**Art. 08306237**  
5 Stück im Polybeutel, 230x150mm, rot  
Verpackungseinheit: 80 Stück



**Art. 08306238**  
5 Stück im Polybeutel, 230x150mm, grün  
Verpackungseinheit: 80 Stück

Mischpalette



**Art. 68680102**  
10 Mischmulden  
Verpackungseinheit: 20 Stück

Pinselauswascher



**Art. 08890195**  
mit farbigem Klappdeckel  
Verpackungseinheit: 12 Stück

Kinder-Malschürze



**Art. 08520295**  
lange Ärmel, inkl. Namensschild, Strickbündchen, im Polybeutel  
Verpackungseinheit: 12 Stück



**Art. 08940295**  
lange Ärmel, vorne 3 Taschen, hinten Klettverschluss, inkl. Namensschild, im Polybeutel  
Verpackungseinheit: 6 Stück





La Prima



Pastell



Modern Office



La Natura



Sie haben etwas gefunden, das Sie begeistert?  
Unser Verkauf freut sich auf Ihre Nachricht!

**Daniela Zänker**

Leitung Verkauf  
Sales Manager

Metzger & Mendle GmbH | Industriestraße 8 | D-86850 Fischach  
Tel. +49 (0) 8236/ 588 14 | [daniela.zancker@metzger-mendle.com](mailto:daniela.zancker@metzger-mendle.com)  
[www.metzger-mendle.com](http://www.metzger-mendle.com) | [@metzger\\_mendle](https://www.instagram.com/metzger_mendle)

M&M

Metzger & Mendle GmbH

Industriestraße 8  
D-86850 Fischach

Tel. +49 (0) 8236 - 5 88 0  
Fax +49 (0) 8236 - 5 88 44

[mail@metzger-mendle.com](mailto:mail@metzger-mendle.com)  
[www.metzger-mendle.com](http://www.metzger-mendle.com)  
[@metzger\\_mendle](https://www.instagram.com/metzger_mendle)

Büro- & Materialschalen  
Kreativwelt



**M&M**

